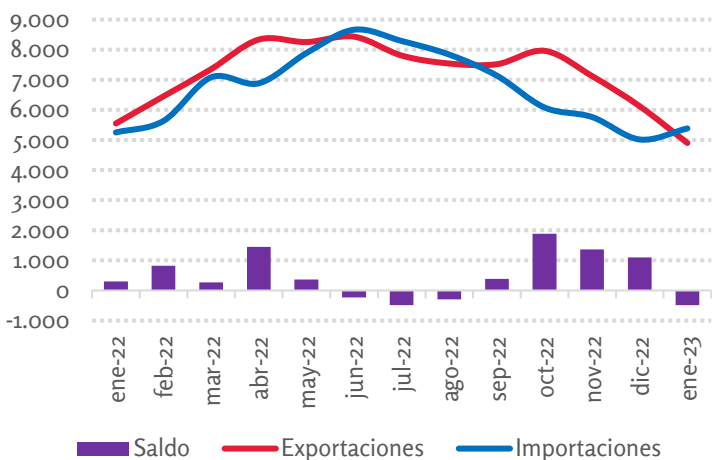


Comercio argentino. Enero-2022/2023

En millones de USD



**Ene-2023**

**4.900**  
Exportaciones

**5.384**  
Importaciones

**1.102**  
Saldo comercial

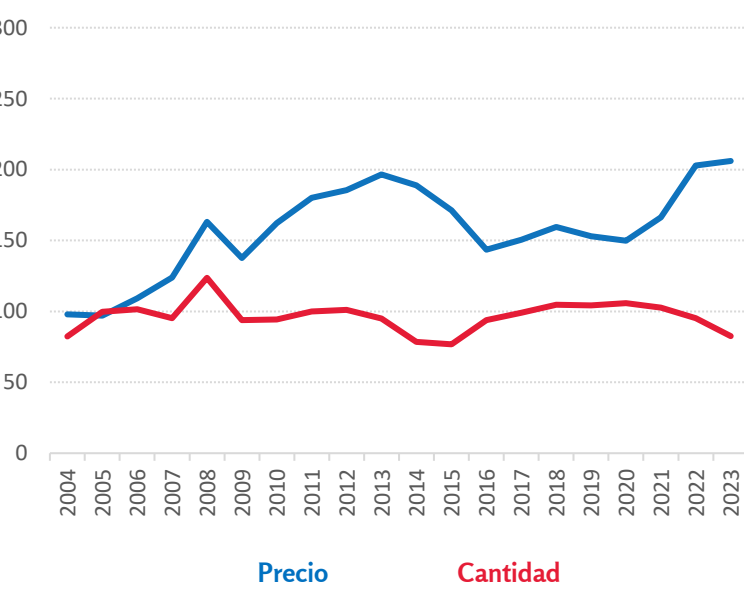
Ene-2023 vs.  
Ene-2022

↓ 12%

↑ 3%

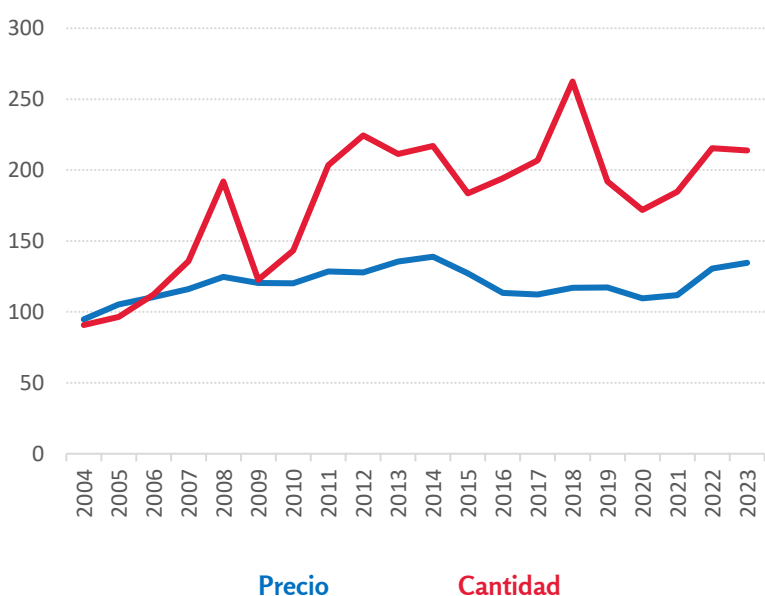
Índice de cantidades exportadas. Enero de cada año

Base 2004=100



Índice de cantidades importadas. Enero de cada año

Base 2004=100



Principales socios comerciales. Ene-2023

Variación interanual

	Brasil	China	EEUU	UE	India	Vietnam	Chile
Exportaciones	8,9%	14,4%	106,0%	-25,6%	-25,1%	-24,1%	-40,4%
Importaciones	18,6%	-24,1%	75,5%	1,9%	-21,2%	21,1%	5,7%

## Tablero de control de las exportaciones

### Evolución sectorial Variación interanual

Sector	feb-22	mar-22	abr-22	may-22	jun-22	jul-22	ago-22	sep-22	oct-22	nov-22	dic-22	ene-23
Oleaginosas	3%	7%	10%	12%	14%	-13%	-28%	-11%	43%	67%	19%	-18%
Cereales	100%	53%	52%	49%	7%	15%	-2%	-21%	-34%	-25%	-34%	-52%
Carne de bovinos	39%	26%	39%	24%	96%	64%	32%	-5%	11%	-9%	-26%	-5%
Pescados y mariscos	-11%	-9%	21%	-18%	-14%	15%	-17%	-24%	-29%	5%	0%	4%
Frutas y hortalizas	35%	-3%	5%	5%	15%	-25%	-44%	-30%	-27%	-29%	-15%	-4%
Vinos	17%	-1%	2%	5%	2%	-28%	52%	-9%	-6%	-28%	-20%	29%
Lácteos	50%	35%	78%	21%	88%	30%	9%	8%	34%	7%	-5%	-16%
Carne avícola	22%	26%	32%	11%	24%	46%	36%	15%	27%	11%	28%	30%
Automotriz	-6%	11%	69%	15%	28%	1%	22%	41%	52%	5%	5%	43%
Maquinaria y equipo	13%	2%	2%	1%	30%	28%	11%	-2%	31%	10%	-8%	16%
Farmacéuticos	17%	-8%	39%	4%	20%	22%	10%	2%	-10%	6%	-11%	-6%
Cuero	8%	17%	12%	15%	10%	2%	-5%	-7%	-15%	38%	-33%	-19%
Combustibles	183%	147%	256%	62%	113%	46%	93%	157%	75%	74%	15%	-21%
Oro y plata	24%	80%	59%	27%	-10%	-14%	-17%	28%	-3%	-15%	-43%	47%
Otros	32%	26%	29%	16%	17%	33%	-6%	-9%	0%	-15%	-15%	27%

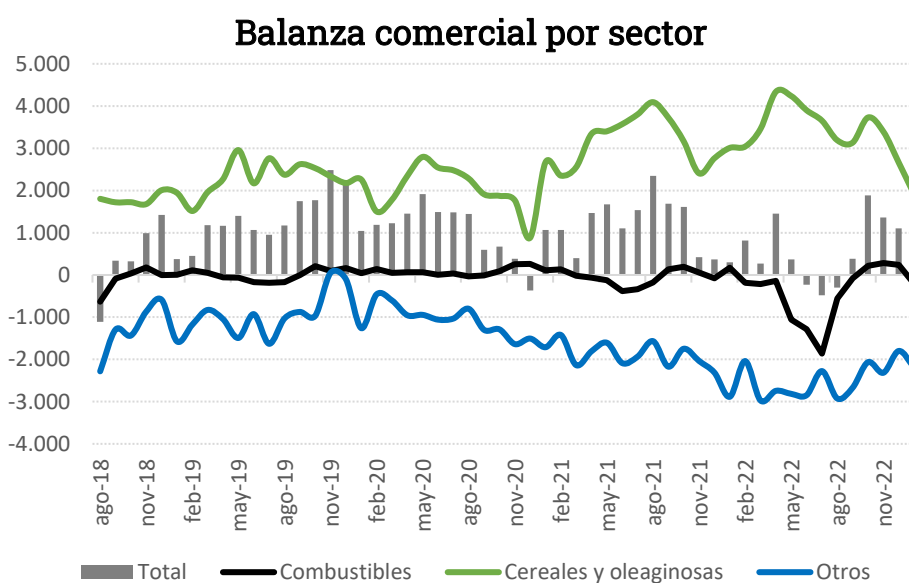
### Evolución por destinos Variación interanual

Región	feb-22	mar-22	abr-22	may-22	jun-22	jul-22	ago-22	sep-22	oct-22	nov-22	dic-22	ene-23
Mercosur	6%	18%	48%	22%	25%	21%	-1%	-8%	3%	-7%	-1%	4%
Chile	79%	78%	35%	43%	19%	-8%	20%	-10%	0%	-6%	-34%	-40%
Perú	108%	63%	38%	29%	42%	0%	-23%	20%	3%	48%	-8%	23%
China	63%	12%	-21%	-24%	19%	23%	-44%	255%	222%	185%	-3%	14%
ASEAN	8%	13%	15%	10%	4%	22%	-8%	23%	-9%	41%	2%	-19%
India	4%	63%	45%	115%	106%	37%	-4%	-59%	-63%	-25%	-18%	-25%
EEUU	90%	110%	104%	26%	18%	27%	21%	102%	34%	26%	-36%	106%
UE	58%	-9%	84%	30%	4%	-30%	-24%	19%	24%	53%	-15%	-26%
África	57%	-2%	29%	37%	-13%	5%	-15%	-36%	-3%	-31%	-38%	-65%
Oceanía	-7%	85%	-30%	19%	16%	85%	28%	-51%	7%	14%	-56%	-48%
Otros	31%	46%	27%	11%	27%	9%	9%	37%	-7%	4%	19%	-12%

Fuente: INDEC. Datos sujetos a secreto estadístico.

## Mal arranque de 2023

La balanza comercial de bienes registró un déficit de USD 484 millones en ene-2023, marcando el primer déficit para un mes de enero desde 2018. El deterioro se produjo principalmente por un peor dato en las exportaciones de cereales y oleaginosas, en un contexto en el que eventos climáticos perjudicaron la producción del sector. En paralelo, la balanza de combustibles y otros bienes se mantuvieron en niveles esperables.



Fuente: Elaboración propia en base a INDEC. Cifras en miles de millones de USD.

El valor exportado registró una caída de 11,7% interanual, producto de una reducción del 13,3% en las cantidades exportadas (el peor valor desde 2015) compensadas por una suba de 1,6% en los precios. Por su parte, el valor importado subió 2,5% por un incremento del 3,2% en los precios, en tanto se contrajo las cantidades adquiridas en 0,8%.

La caída en las cantidades exportadas se observó principalmente en el *trigo* (-83% interanual) y el *maíz* (-46%), ambos afectados por condiciones climáticas adversas en los últimos meses. Como contrapartida, se registraron incrementos significativos en carnes (+31%) y vehículos (+30%). Al comparar con enero de 2019, las exportaciones crecieron 7% en valor, pero disminuyeron 21% en cantidades, por lo menores despachos en los cereales y oleaginosas.

### Principales productos exportados por Argentina

Productos	Expo Ene-23 (mill. de USD)	Var. Ene-23 vs Ene-22		Var. Ene-23 vs Ene-19	
		Valor	Cantidad	Valor	Cantidad
Soja y derivados	964	-18%	-8%	-3%	-40%
Combustibles	297	-30%	-27%	47%	-2%
Vehículos	295	39%	30%	123%	97%
Maíz	293	-38%	-46%	49%	-8%
Minería	278	48%	25%	18%	-38%
Carnes	253	-1%	31%	20%	39%
Cebada	248	11%	-18%	24%	-19%
Trigo	166	-81%	-83%	-73%	-82%
Maní	101	20%	7%	119%	87%
Otros	2.006	12%		5%	
<b>Total</b>	<b>4.900</b>	<b>-12%</b>	<b>-13%</b>	<b>7%</b>	<b>-21%</b>

Fuente: Elaboración propia en base a INDEC

Por su parte, las cantidades importadas registraron una leve caída explicada por menores compras de fertilizantes (-52% interanual), vehículos (-21%) y metales básicos (-18%). En contraste, se registraron mayores compras de combustibles (+54% interanual) y autopartes (+22%). Al comparar respecto a 2019, se registran incrementos en la mayoría de los segmentos tanto en valor como en cantidad, exceptuando vehículos y soja que observaron caídas significativas.

### Principales productos importados por Argentina

Productos	Impo Ene-23 (mill. de USD)	Var. Ene-23 vs Ene-22		Var. Ene-23 vs Ene-19	
		Valor	Cantidad	Valor	Cantidad
Maquinaria y equipo	1.651	0%	-13%	18%	11%
Combustibles	686	93%	54%	121%	33%
Metales básicos	475	6%	-18%	78%	31%
Químicos básicos	387	-2%	4%	62%	21%
Autopartes	294	36%	22%	104%	74%
Farmacéuticos	233	-11%	-2%	20%	33%
Vehículos	143	-13%	-21%	-41%	-50%
Fertilizantes	33	-45%	-52%	60%	3%
Soja	11	-	-	-96%	-98%
Otros	1.471	-13%		30%	
<b>Total</b>	<b>5.384</b>	<b>3%</b>	<b>-1%</b>	<b>22%</b>	<b>11%</b>

Fuente: Elaboración propia en base a INDEC. Se excluye la variación de soja que se compara con un valor cercano a 0 en 2022.