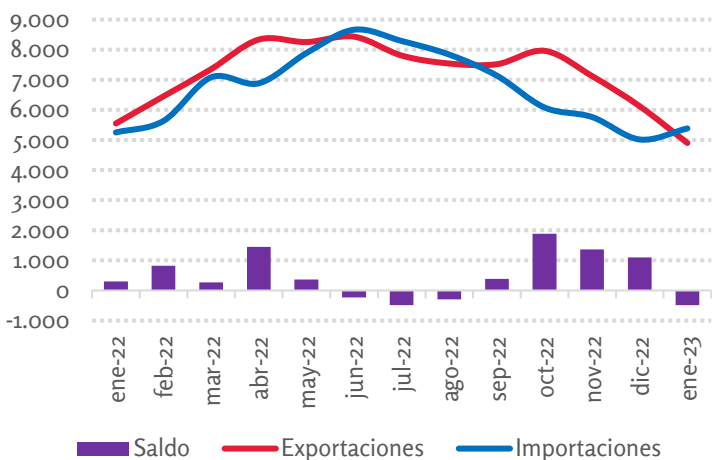


Comercio argentino. Enero-2022/2023

En millones de USD



Ene-2023

4.900
Exportaciones

5.384
Importaciones

1.102
Saldo comercial

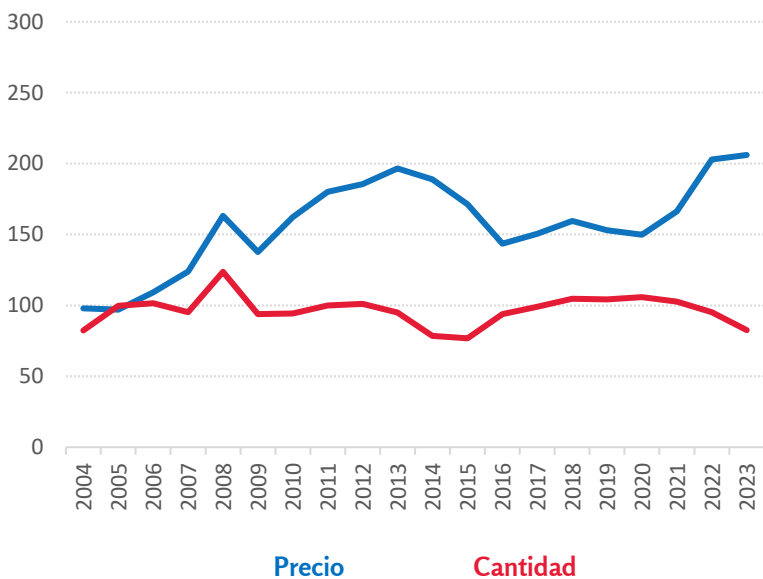
Ene-2023 vs.
Ene-2022

↓ 12%

↑ 3%

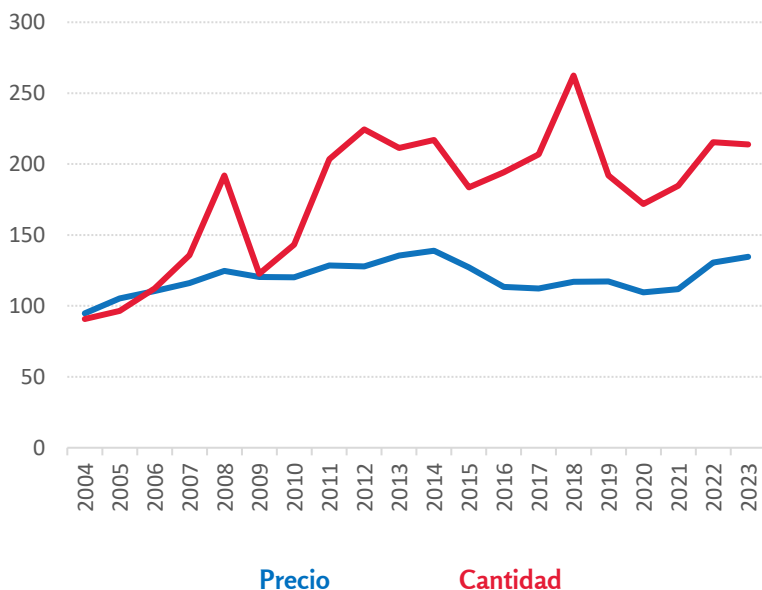
Índice de cantidades exportadas. Enero de cada año

Base 2004=100



Índice de cantidades importadas. Enero de cada año

Base 2004=100



Principales socios comerciales. Ene-2023

Variación interanual

	Brasil	China	EEUU	UE	India	Vietnam	Chile
Exportaciones	8,9%	14,4%	106,0%	-25,6%	-25,1%	-24,1%	-40,4%
Importaciones	18,6%	-24,1%	75,5%	1,9%	-21,2%	21,1%	5,7%

Tablero de control de las exportaciones

Evolución sectorial Variación interanual

Sector	feb-22	mar-22	abr-22	may-22	jun-22	jul-22	ago-22	sep-22	oct-22	nov-22	dic-22	ene-23
Oleaginosas	3%	7%	10%	12%	14%	-13%	-28%	-11%	43%	67%	19%	-18%
Cereales	100%	53%	52%	49%	7%	15%	-2%	-21%	-34%	-25%	-34%	-52%
Carne de bovinos	39%	26%	39%	24%	96%	64%	32%	-5%	11%	-9%	-26%	-5%
Pescados y mariscos	-11%	-9%	21%	-18%	-14%	15%	-17%	-24%	-29%	5%	0%	4%
Frutas y hortalizas	35%	-3%	5%	5%	15%	-25%	-44%	-30%	-27%	-29%	-15%	-4%
Vinos	17%	-1%	2%	5%	2%	-28%	52%	-9%	-6%	-28%	-20%	29%
Lácteos	50%	35%	78%	21%	88%	30%	9%	8%	34%	7%	-5%	-16%
Carne avícola	22%	26%	32%	11%	24%	46%	36%	15%	27%	11%	28%	30%
Automotriz	-6%	11%	69%	15%	28%	1%	22%	41%	52%	5%	5%	43%
Maquinaria y equipo	13%	2%	2%	1%	30%	28%	11%	-2%	31%	10%	-8%	16%
Farmacéuticos	17%	-8%	39%	4%	20%	22%	10%	2%	-10%	6%	-11%	-6%
Cuero	8%	17%	12%	15%	10%	2%	-5%	-7%	-15%	38%	-33%	-19%
Combustibles	183%	147%	256%	62%	113%	46%	93%	157%	75%	74%	15%	-21%
Oro y plata	24%	80%	59%	27%	-10%	-14%	-17%	28%	-3%	-15%	-43%	47%
Otros	32%	26%	29%	16%	17%	33%	-6%	-9%	0%	-15%	-15%	27%

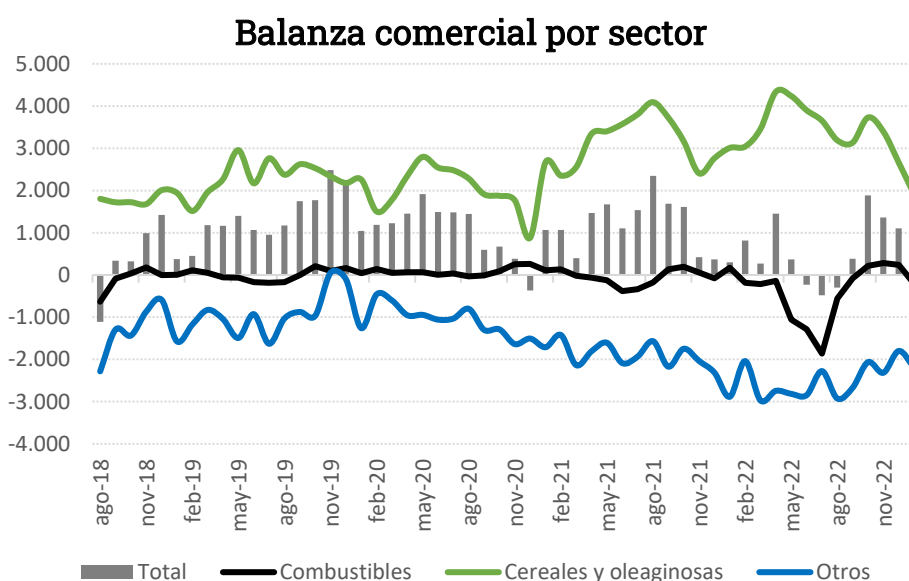
Evolución por destinos Variación interanual

Región	feb-22	mar-22	abr-22	may-22	jun-22	jul-22	ago-22	sep-22	oct-22	nov-22	dic-22	ene-23
Mercosur	6%	18%	48%	22%	25%	21%	-1%	-8%	3%	-7%	-1%	4%
Chile	79%	78%	35%	43%	19%	-8%	20%	-10%	0%	-6%	-34%	-40%
Perú	108%	63%	38%	29%	42%	0%	-23%	20%	3%	48%	-8%	23%
China	63%	12%	-21%	-24%	19%	23%	-44%	255%	222%	185%	-3%	14%
ASEAN	8%	13%	15%	10%	4%	22%	-8%	23%	-9%	41%	2%	-19%
India	4%	63%	45%	115%	106%	37%	-4%	-59%	-63%	-25%	-18%	-25%
EEUU	90%	110%	104%	26%	18%	27%	21%	102%	34%	26%	-36%	106%
UE	58%	-9%	84%	30%	4%	-30%	-24%	19%	24%	53%	-15%	-26%
África	57%	-2%	29%	37%	-13%	5%	-15%	-36%	-3%	-31%	-38%	-65%
Oceanía	-7%	85%	-30%	19%	16%	85%	28%	-51%	7%	14%	-56%	-48%
Otros	31%	46%	27%	11%	27%	9%	9%	37%	-7%	4%	19%	-12%

Fuente: INDEC. Datos sujetos a secreto estadístico.

Mal arranque de 2023

La balanza comercial de bienes registró un déficit de USD 484 millones en ene-2023, marcando el primer déficit para un mes de enero desde 2018. El deterioro se produjo principalmente por un peor dato en las exportaciones de cereales y oleaginosas, en un contexto en el que eventos climáticos perjudicaron la producción del sector. En paralelo, la balanza de combustibles y otros bienes se mantuvieron en niveles esperables.



Fuente: Elaboración propia en base a INDEC. Cifras en miles de millones de USD.

El valor exportado registró una caída de 11,7% interanual, producto de una reducción del 13,3% en las cantidades exportadas (el peor valor desde 2015) compensadas por una suba de 1,6% en los precios. Por su parte, el valor importado subió 2,5% por un incremento del 3,2% en los precios, en tanto se contrajo las cantidades adquiridas en 0,8%.

La caída en las cantidades exportadas se observó principalmente en el *trigo* (-83% interanual) y el *maíz* (-46%), ambos afectados por condiciones climáticas adversas en los últimos meses. Como contrapartida, se registraron incrementos significativos en carnes (+31%) y vehículos (+30%). Al comparar con enero de 2019, las exportaciones crecieron 7% en valor, pero disminuyeron 21% en cantidades, por lo menores despachos en los cereales y oleaginosas.

Principales productos exportados por Argentina

Productos	Expo Ene-23 (mill. de USD)	Var. Ene-23 vs Ene-22		Var. Ene-23 vs Ene-19	
		Valor	Cantidad	Valor	Cantidad
Soja y derivados	964	-18%	-8%	-3%	-40%
Combustibles	297	-30%	-27%	47%	-2%
Vehículos	295	39%	30%	123%	97%
Maíz	293	-38%	-46%	49%	-8%
Minería	278	48%	25%	18%	-38%
Carnes	253	-1%	31%	20%	39%
Cebada	248	11%	-18%	24%	-19%
Trigo	166	-81%	-83%	-73%	-82%
Maní	101	20%	7%	119%	87%
Otros	2.006	12%		5%	
Total	4.900	-12%	-13%	7%	-21%

Fuente: Elaboración propia en base a INDEC

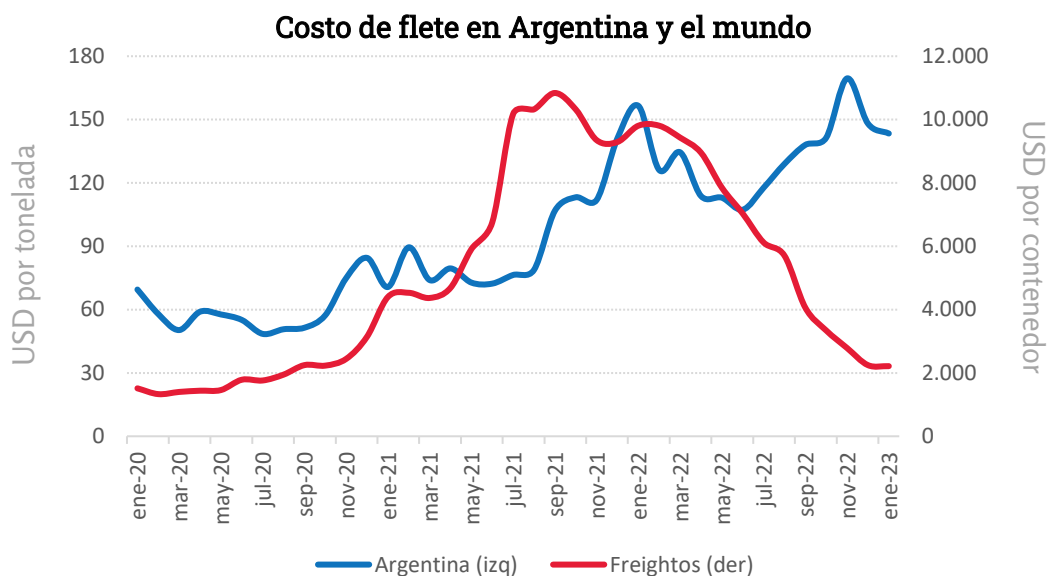
Por su parte, las cantidades importadas registraron una leve caída explicada por menores compras de fertilizantes (-52% interanual), vehículos (-21%) y metales básicos (-18%). En contraste, se registraron mayores compras de combustibles (+54% interanual) y autopartes (+22%). Al comparar respecto a 2019, se registran incrementos en la mayoría de los segmentos tanto en valor como en cantidad, exceptuando vehículos y soja que observaron caídas significativas.

Principales productos importados por Argentina

Productos	Impo Ene-23 (mill. de USD)	Var. Ene-23 vs Ene-22		Var. Ene-23 vs Ene-19	
		Valor	Cantidad	Valor	Cantidad
Maquinaria y equipo	1.651	0%	-13%	18%	11%
Combustibles	686	93%	54%	121%	33%
Metales básicos	475	6%	-18%	78%	31%
Químicos básicos	387	-2%	4%	62%	21%
Autopartes	294	36%	22%	104%	74%
Farmacéuticos	233	-11%	-2%	20%	33%
Vehículos	143	-13%	-21%	-41%	-50%
Fertilizantes	33	-45%	-52%	60%	3%
Soja	11	-	-	-96%	-98%
Otros	1.471	-13%		30%	
Total	5.384	3%	-1%	22%	11%

Fuente: Elaboración propia en base a INDEC. Se excluye la variación de soja que se compara con un valor cercano a 0 en 2022.

Adicionalmente, el INDEC remarcó que el valor de los fletes de las importaciones continuó en valores elevados (+103% respecto a ene-2021) aunque disminuyó por segundo mes consecutivo. El índice Freightos de contenedores globales, que mide el costo de flete marítimo de las principales rutas internacionales, continuó con la senda bajista que se inició en sep-2021.



Fuente: elaboración propia en base a INDEC y Freightos