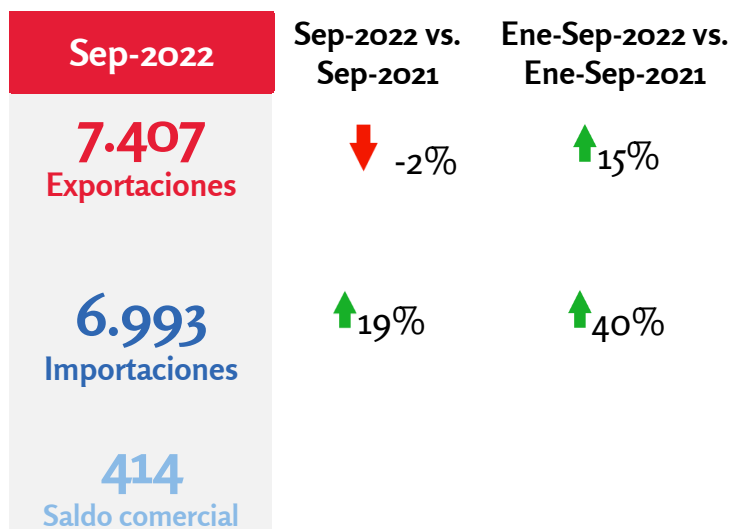
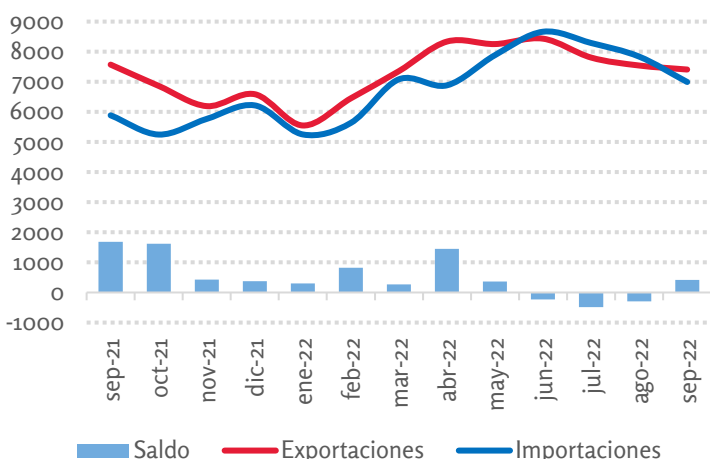


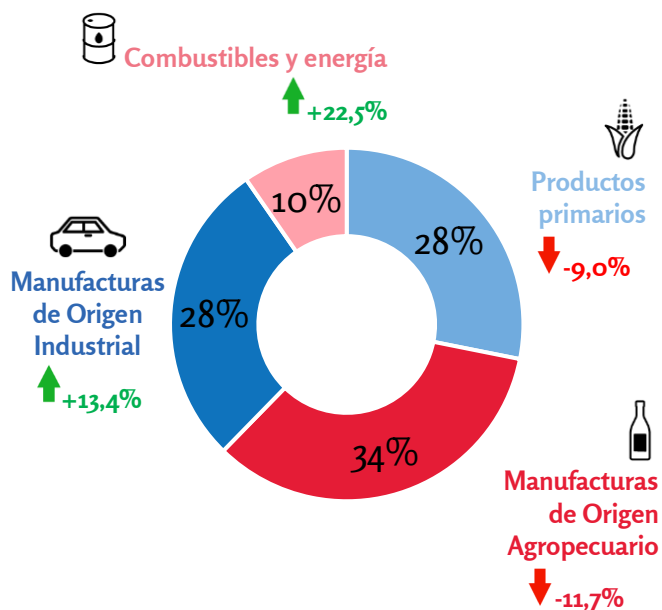
Comercio argentino. Sep-2021/2022

En millones de USD



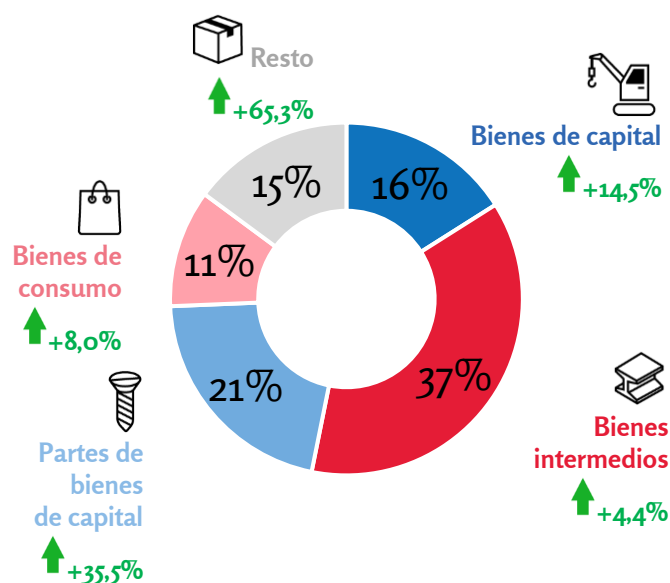
Productos exportados. Por grandes rubros. Sep-2022

En % del total y variación interanual



Productos importados. Por uso económico. Sep-2022

En % del total y variación interanual



Principales socios comerciales. Sep-2022

Variación interanual

	Brasil	China	EEUU	UE	India	Vietnam	Chile
Exportaciones	-5,5%	47,4%	77,8%	-15,3%	-52,9%	-16,6%	-20,6%
Importaciones	38,9%	16,7%	11,9%	14,9%	-29,5%	3,6%	3,0%

Tablero de control de las exportaciones

Evolución sectorial Variación interanual

Sector	oct-21	nov-21	dic-21	ene-22	feb-22	mar-22	abr-22	may-22	jun-22	jul-22	ago-22	sep-22
Oleaginosas	42%	13%	177%	-23%	3%	7%	10%	12%	14%	-13%	-28%	-12%
Cereales	112%	130%	225%	89%	100%	53%	52%	49%	7%	15%	-2%	-22%
Carne de bovinos	1%	0%	27%	5%	39%	26%	39%	24%	96%	64%	32%	-7%
Pescados y mariscos	-5%	-2%	3%	-16%	-11%	-9%	21%	-18%	-14%	15%	-17%	-25%
Frutas y hortalizas	5%	11%	34%	3%	35%	-3%	5%	5%	15%	-25%	-44%	-31%
Vinos	15%	3%	22%	-28%	17%	-1%	2%	5%	2%	-28%	52%	-10%
Lácteos	-5%	24%	57%	124%	50%	35%	78%	21%	88%	30%	9%	8%
Carne avícola	-5%	30%	27%	-6%	22%	26%	32%	11%	24%	46%	36%	15%
Automotriz	42%	99%	24%	-16%	-6%	11%	69%	15%	28%	1%	22%	41%
Maquinaria y equipo	10%	6%	50%	18%	13%	2%	2%	1%	30%	28%	11%	-3%
Farmacéuticos	42%	8%	42%	39%	17%	-8%	39%	4%	20%	22%	10%	2%
Cuero	95%	-11%	90%	21%	8%	17%	12%	15%	10%	2%	-5%	-7%
Combustibles	141%	216%	152%	316%	183%	147%	256%	62%	113%	46%	93%	103%
Oro y plata	7%	25%	43%	60%	24%	80%	59%	27%	-10%	-14%	-17%	28%
Otros	49%	40%	27%	6%	32%	26%	29%	16%	17%	33%	-6%	-9%

Evolución por destinos Variación interanual

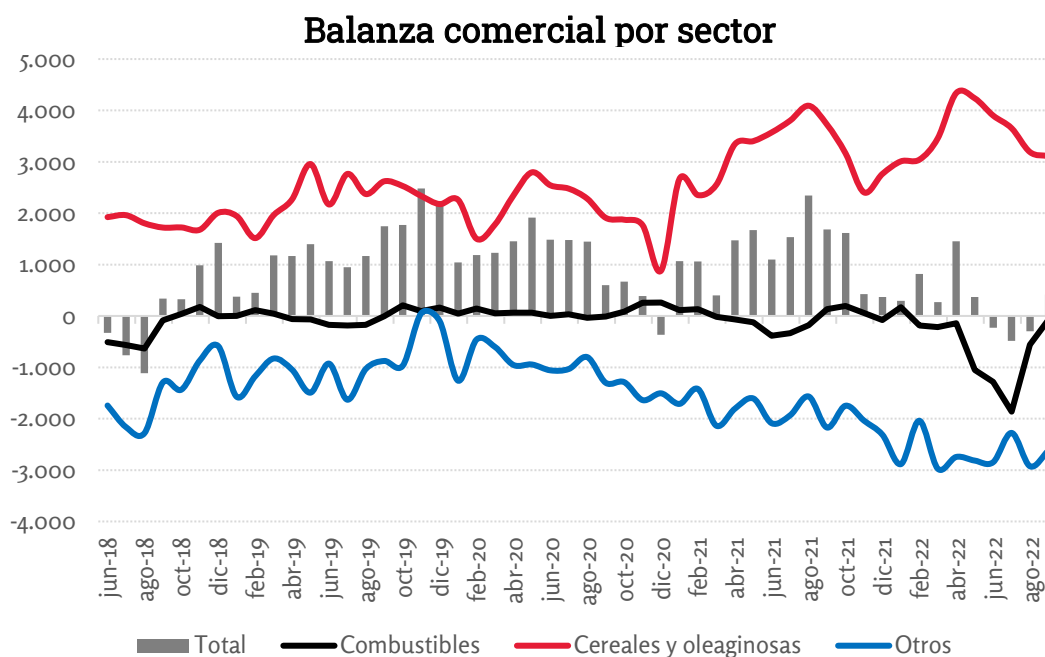
Región	oct-21	nov-21	dic-21	ene-22	feb-22	mar-22	abr-22	may-22	jun-22	jul-22	ago-22	sep-22
Mercosur	45%	39%	27%	-11%	6%	18%	48%	22%	6%	19%	4%	-10%
Chile	65%	100%	92%	78%	79%	78%	35%	43%	62%	3%	-8%	-21%
Perú	51%	28%	206%	74%	108%	63%	38%	29%	65%	-4%	-27%	30%
China	18%	-17%	43%	30%	63%	12%	-21%	-24%	14%	1%	-28%	17%
ASEAN	31%	13%	205%	-13%	8%	13%	15%	10%	11%	12%	14%	26%
India	71%	89%	219%	-38%	4%	63%	45%	115%	132%	142%	-9%	-30%
EEUU	83%	29%	168%	-11%	90%	110%	104%	26%	-14%	122%	-21%	12%
UE	40%	24%	95%	23%	58%	-9%	84%	30%	22%	-25%	-19%	15%
África	23%	82%	140%	103%	57%	-2%	29%	37%	39%	-10%	6%	-7%
Oceanía	-8%	29%	-21%	-11%	-7%	85%	-30%	19%	-1%	113%	6%	12%
Otros	61%	39%	64%	17%	31%	46%	27%	11%	2%	21%	14%	51%

Fuente: INDEC. Datos sujetos a secreto estadístico.

Vuelta al superávit

La balanza comercial de bienes registró un superávit de USD 414 millones en sep-2022, volviendo al terreno positivo luego de 3 meses consecutivos de déficit. Tal cual anticipamos los meses anteriores, el cambio de signo se debió a un menor déficit energético por menores importaciones a medida que fueron subiendo las temperaturas.

En paralelo, el superávit en cereales y oleaginosas se mantuvo en niveles similares a los del mes pasado (durante septiembre el gobierno implementó un esquema que favoreció la liquidación de exportaciones de soja que se irá reflejando en los próximos meses en la medida que se embarquen los productos). Los demás productos se mantuvieron en un déficit similar al del último semestre.



Fuente: Elaboración propia en base a INDEC. Cifras en miles de millones de USD.

Los precios de exportaciones e importaciones mantuvieron sus incrementos interanuales. Los productos despachados desde Argentina disfrutaron de los mejores precios observados en un mes de septiembre, mientras que las cantidades cayeron 13% respecto al mismo mes del año anterior. Este descenso en cantidades se observó principalmente en las ventas de *maíz y derivados* (-35%), *soja y derivados* (-26%) y *maní* (-18%). Como contrapartida, hubo aumentos en las exportaciones de *cebada* (+128%), *minería* (+95%) y *combustibles* (+83%).

Principales productos exportados por Argentina

Productos	Expo Sep-22 (mill. de USD)	Var. Sep-22 vs Sep-21		Var. Sep-22 vs Sep-19	
		Valor	Cantidad	Valor	Cantidad
Soja y derivados	1.918	-15%	-26%	10%	-37%
Maíz y derivados	804	-25%	-35%	49%	-14%
Vehículos	718	46%	41%	39%	42%
Combustibles	508	118%	83%	163%	44%
Carnes	352	-6%	-7%	-5%	-7%
Minería	281	28%	95%	29%	35%
Lácteos	117	9%	-6%	91%	50%
Cebada	108	184%	128%	377%	265%
Maní	87	-19%	-18%	-20%	-32%
Otros	2.644	-9%		23%	
Total	7.537	-2%	-13%	29%	-9%

Fuente: Elaboración propia en base a INDEC.

Por su parte, las importaciones registraron una combinación de aumentos de precios (+10,5%) y cantidades (+7,6%) comparado con septiembre de 2021. Sin embargo, el comportamiento fue heterogéneo entre sectores. Las subas más destacadas fueron en los *vehículos* (+36% interanual), *maquinaria y equipo* (+24%) y *combustibles* (+20%), mientras que hubo importantes bajas en *fertilizantes* (-49%) y *farmacéuticos* (-33%). Al comparar respecto a 2019, los aumentos de importaciones son más pronunciados tanto en valor como en cantidad.

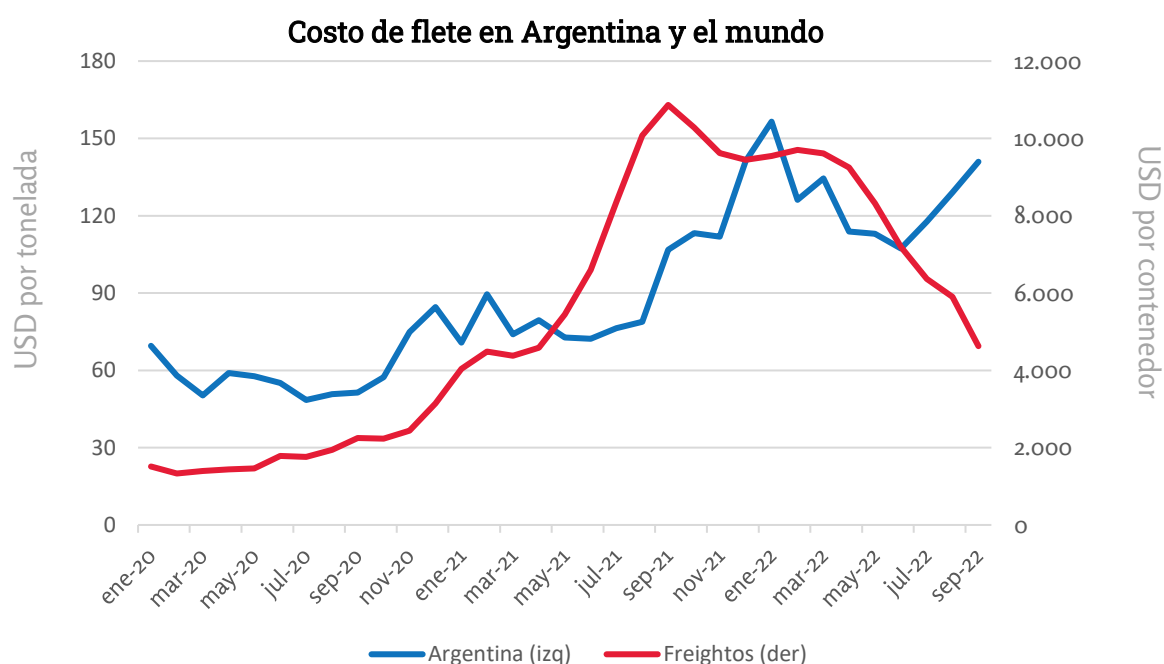
Principales productos importados por Argentina

Productos	Impo Sep-22 (mill. de USD)	Var. Sep-22 vs Sep-21		Var. Sep-22 vs Sep-19	
		Valor	Cantidad	Valor	Cantidad
Maquinaria y equipo	2.048	23%	24%	69%	29%
Combustibles	771	74%	20%	291%	87%
Químicos básicos	484	31%	10%	69%	-2%
Metales básicos	446	7%	-3%	100%	46%
Autopartes	391	31%	21%	111%	77%
Fertilizantes	271	-16%	-49%	50%	-50%
Vehículos	264	50%	36%	20%	0%
Farmacéuticos	226	-39%	-33%	45%	4%
Soja	135	-1%	-9%	213%	84%
Otros	1.958	16%		67%	
Total	6.993	19%	8%	75%	37%

Fuente: Elaboración propia en base a INDEC.

Adicionalmente, el INDEC remarcó que el valor de los fletes de las importaciones continuó en valores elevados (+174% respecto a sep-2020) y aumentando respecto al mes previo. El ascenso se observó en los precios de los fletes provenientes de todos los principales orígenes de las importaciones argentinas.

El índice Freightos de contenedores globales, que mide el costo de flete marítimo de las principales rutas internacionales, continuó con la senda bajista en septiembre, profundizando el desacople con los precios pagados por Argentina.



Fuente: elaboración propia en base a INDEC y Freightos