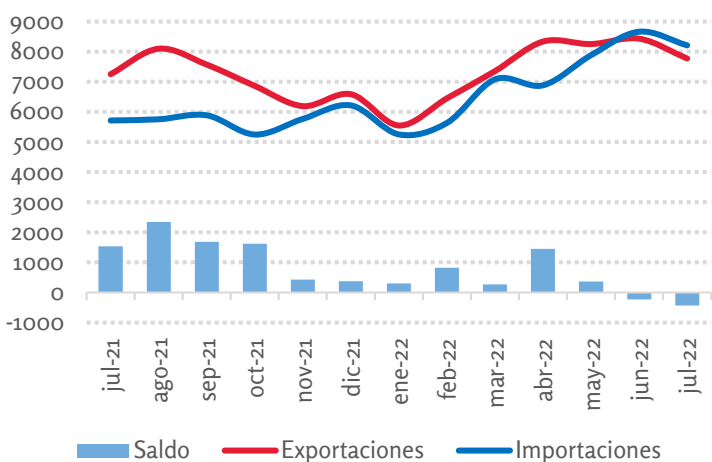


Comercio argentino. Jul-2021/2022

En millones de USD



Jul-2022

7.773
Exportaciones

8.210
Importaciones

-437
Saldo comercial

Jul-2022 vs.
Jul-2021

↑7%

↑44%

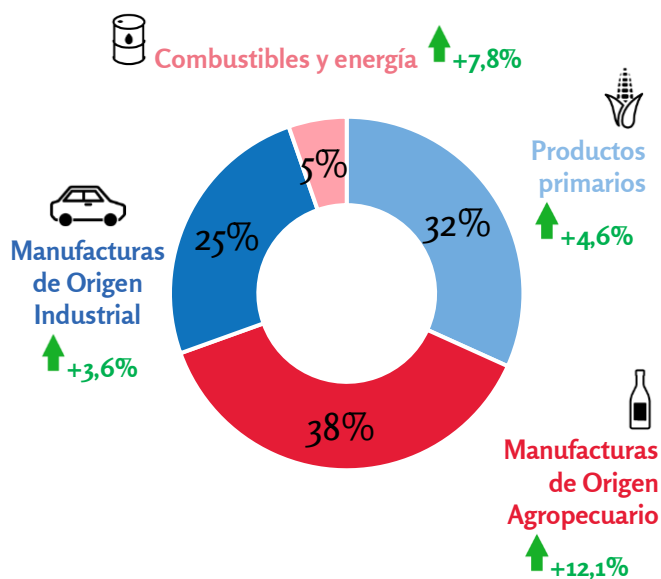
Ene-Jul-2022 vs.
Ene-Jul-2021

↑22%

↑45%

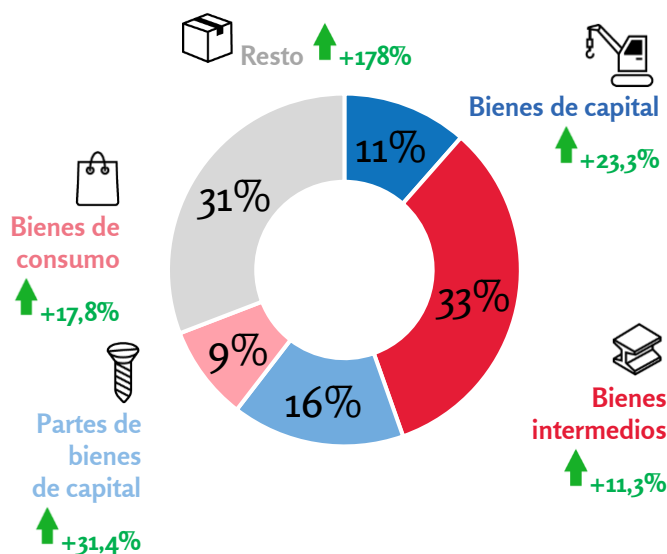
Productos exportados. Por grandes rubros. Jul-2022

En % del total y variación interanual



Productos importados. Por uso económico. Jul-2022

En % del total y variación interanual



Principales socios comerciales. Jul-2022

Variación interanual

	Brasil	China	EEUU	UE	India	Vietnam	Paraguay
Exportaciones	23,1%	21,6%	17,1%	-30,3%	40,0%	33,5%	24,7%
Importaciones	27,1%	38,7%	16,5%	7,8%	56,8%	-34,6%	-36,0%

Tablero de control de las exportaciones

Evolución sectorial Variación interanual

Sector	ago-21	sep-21	oct-21	nov-21	dic-21	ene-22	feb-22	mar-22	abr-22	may-22	jun-22	jul-22
Oleaginosas	86%	71%	42%	13%	177%	-23%	3%	7%	10%	12%	14%	-14%
Cereales	54%	101%	112%	130%	225%	89%	100%	53%	52%	49%	7%	15%
Carne de bovinos	1%	26%	1%	0%	27%	5%	39%	26%	39%	24%	96%	53%
Pescados y mariscos	45%	34%	-5%	-2%	3%	-16%	-11%	-9%	21%	-18%	-14%	12%
Frutas y hortalizas	35%	14%	5%	11%	34%	3%	35%	-3%	5%	5%	15%	-26%
Vinos	-33%	28%	15%	3%	22%	-28%	17%	-1%	2%	5%	2%	-32%
Lácteos	14%	4%	-5%	24%	57%	124%	50%	35%	78%	21%	88%	28%
Carne avícola	37%	18%	-5%	30%	27%	-6%	22%	26%	32%	11%	24%	44%
Automotriz	95%	20%	42%	99%	24%	-16%	-6%	11%	69%	15%	28%	1%
Maquinaria y equipo	9%	33%	10%	6%	50%	18%	13%	2%	2%	1%	30%	27%
Farmacéuticos	2%	26%	42%	8%	42%	39%	17%	-8%	39%	4%	20%	22%
Cuero	58%	94%	95%	-11%	90%	21%	8%	17%	12%	15%	10%	-2%
Combustibles	96%	116%	141%	216%	152%	316%	183%	147%	256%	62%	113%	14%
Oro y plata	45%	59%	7%	25%	43%	60%	24%	80%	59%	27%	-10%	-14%
Otros	56%	73%	49%	40%	27%	6%	32%	26%	29%	16%	17%	31%

Evolución por destinos Variación interanual

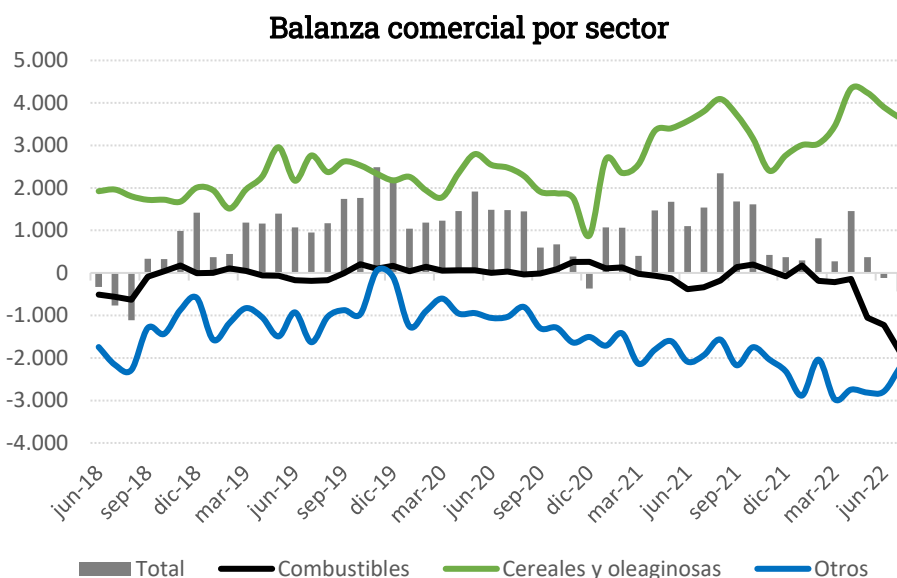
Región	ago-21	sep-21	oct-21	nov-21	dic-21	ene-22	feb-22	mar-22	abr-22	may-22	jun-22	jul-22
Mercosur	78%	65%	45%	39%	27%	-11%	6%	18%	48%	22%	6%	19%
Chile	30%	73%	65%	100%	92%	78%	79%	78%	35%	43%	62%	3%
Perú	66%	21%	51%	28%	206%	74%	108%	63%	38%	29%	65%	-4%
China	74%	-4%	18%	-17%	43%	30%	63%	12%	-21%	-24%	14%	22%
ASEAN	27%	11%	31%	13%	205%	-13%	8%	13%	15%	10%	11%	12%
India	102%	145%	71%	89%	219%	-38%	4%	63%	45%	115%	132%	40%
EEUU	60%	35%	83%	29%	168%	-11%	90%	110%	104%	26%	-14%	17%
UE	70%	-10%	40%	24%	95%	23%	58%	-9%	84%	30%	22%	-30%
África	91%	62%	23%	82%	140%	103%	57%	-2%	29%	37%	39%	-10%
Oceanía	41%	33%	-8%	29%	-21%	-11%	-7%	85%	-30%	19%	-1%	113%
Otros	57%	21%	61%	39%	64%	17%	31%	46%	27%	11%	2%	21%

Fuente: INDEC. Valores estimados sujetos a secreto estadístico.

Mayor déficit en 4 años por shock energético

La balanza comercial de bienes registró un déficit de USD 437 millones en jul-2022, el mayor desde ago-18. Esto se explica principalmente por el incremento significativo en el déficit energético, siguiendo la tendencia de los últimos meses.

En el último año, los cereales y oleaginosas venían anotando superávits de entre 3 y 4 mil millones de dólares. Estos permitían cubrir el déficit de otros sectores que, a la par de la recuperación económica, demandaban más importaciones. Sin embargo, a partir de la invasión de Rusia a Ucrania en feb-2022, la suba internacional en los precios de los combustibles cambió la ecuación de manera definitiva.



Fuente: Elaboración propia en base a INDEC. Cifras en miles de millones de USD.

Al indagar en las cifras, observamos que el efecto precio fue importante tanto para las exportaciones como las importaciones. Los productos despachados desde Argentina disfrutaron de los mejores precios para un mes de julio, mientras que las cantidades estuvieron en niveles inferiores a los de 2021. Por su parte, en las importaciones se registró una combinación de niveles récord tanto en precios como en cantidades para un mes de julio.

La caída en las cantidades exportadas (-5,6% interanual) se observó principalmente en las ventas de *soja y derivados* que se ubicaron 31% por debajo de 2021, y *minería*, que disminuyó 32% interanual. Los únicos sectores con exportaciones relevantes que aumentaron fueron *lácteos*

(+8%) y *maíz* (+1%). Al comparar con jul-2019, las exportaciones crecieron 33% en valor, pero tuvieron una leve disminución (-0,1%) en cantidades.

Principales productos exportados por Argentina

Productos	Expo Jul-22 (mill. de USD)	Var. Jul-22 vs Jul-21		Var. Jul-22 vs Jul-19	
		Valor	Cantidad	Valor	Cantidad
Soja y derivados	1.886	-16%	-31%	11%	-39%
Maíz y derivados	1.300	14%	1%	82%	12%
Vehículos	727	21%	-2%	79%	28%
Carnes	527	5%	-3%	2%	3%
Combustibles	219	21%	-2%	79%	28%
Trigo y derivados	235	13%	-19%	14%	-37%
Minería	173	-14%	-32%	-14%	-61%
Lácteos	135	28%	8%	170%	119%
Maní	75	-29%	-26%	-4%	-14%
Otros	3.156	23%		45%	
Total	8.432	7%	-5,6%	33%	-0,1%

Fuente: Elaboración propia en base a INDEC

Por su parte, las importaciones aumentaron tanto en valor como en cantidad respecto a jul-2021. Sin embargo, el comportamiento fue heterogéneo entre sectores. La suba más destacada fue en los *combustibles* (+218% interanual), como mencionamos previamente, explicado mayormente por elevados precios internacionales. Al mirar cantidades importadas, hubo importantes aumentos *químicos básicos* (+24%), *autopartes* (+21%) y en *maquinaria y equipo* (+20%).

Como contrapartida, en diversos segmentos se registraron caídas en las cantidades importadas, siendo los más destacados *fertilizantes* (-46%), *productos farmacéuticos* (-45%) y *soja* (-24%). Los bienes intermedios en general presentaron una caída de cantidades de 10% interanual, lo que podría estar reflejando un debilitamiento en la actividad económica y un fortalecimiento en las restricciones a las compras externas por parte del gobierno.

Adicionalmente, el INDEC remarcó que el valor de los fletes de las importaciones continuó en valores elevados (+143% respecto a jul-2020), aunque menores al pico de ene-2022. En particular, el descenso se observó

en los precios de los fletes provenientes desde China mientras se incrementaron aquellos con origen en la Unión Europea.

Principales productos importados por Argentina

Productos	Impo Jul-22 (mill. de USD)	Var. Jul-22 vs Jul-21		Var. Jul-22 vs Jul-19	
		Valor	Cantidad	Valor	Cantidad
Combustibles	2.269	218%	25%	325%	73%
Maquinaria y equipo	1.801	29%	20%	291%	87%
Químicos básicos	568	46%	24%	83%	22%
Metales básicos	431	9%	-9%	57%	-29%
Autopartes	336	32%	21%	88%	74%
Farmacéuticos	283	-32%	-45%	49%	-24%
Vehículos	255	30%	10%	-5%	-19%
Soja	228	-14%	-24%	73%	2%
Fertilizantes	223	-1%	-46%	48%	-50%
Otros	1.817	24%		40%	
Total	8.210	43%	12%	67%	14%

Fuente: Elaboración propia en base a INDEC.